

## Die einfache und praktische Lösung

Die Mobile Datenerfassung (MDE) bietet die Möglichkeit, bestehende Geschäftsabläufe in den Bereichen Einkauf, Verkauf und Lager zu vereinfachen. Die MDE-Geräte sind per W-LAN online ins qLine eingebunden, dadurch können Sie jederzeit auf die aktuellen Datenbestände zugreifen.

Typische Anwendungen aus der Praxis sind:

- »»» Inventur
- »»» Warenbezug
- »»» Bestellung

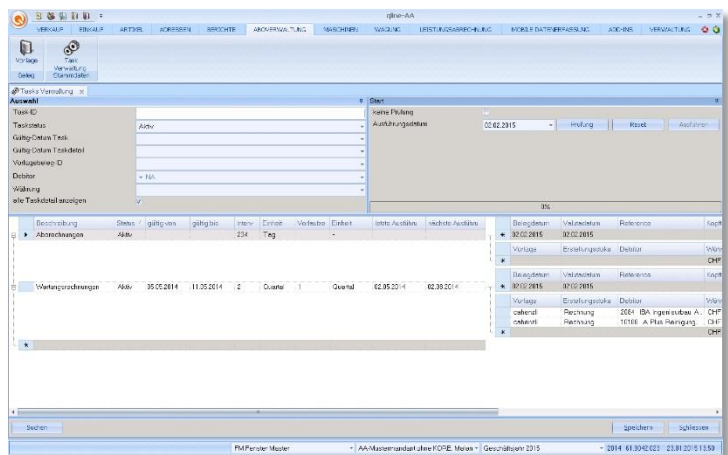


## Online-Integration

Damit alle relevanten Vorgänge wie zum Beispiel das Kommissionieren der Aufträge sicher und zeitnah in die Auftragsbearbeitung verbucht werden, wird über die mobile Datenerfassung online mit der qLine-Datenbank kommuniziert. Die erfassten Inventurdaten, Lagerein- und Lagerausgangsdaten, Lagerumbuchungen und Kommissionierungsdaten kommen direkt ins ERP-System – Schnittstellenverarbeitungen fallen weg. Das führt zur Minimierung von Bestandesunsicherheiten und Inventurdifferenzen. Die Folge davon ist, dass die Lagerbestände bei gleichzeitiger Erhöhung der Dispositionssicherheit reduziert werden können. Darüber hinaus wird über den gesamten Materialfluss hinweg grösstmögliche Transparenz erzielt.

Folgende Funktionen sind enthalten:

- »»» Produkte-Info
- »»» Auftragserstellung
- »»» Lieferscheinerstellung
- »»» Lieferantenbestellung
- »»» Wareneingang
- »»» Inventar



swiss made  
software

